

**DATOS TÉCNICOS**

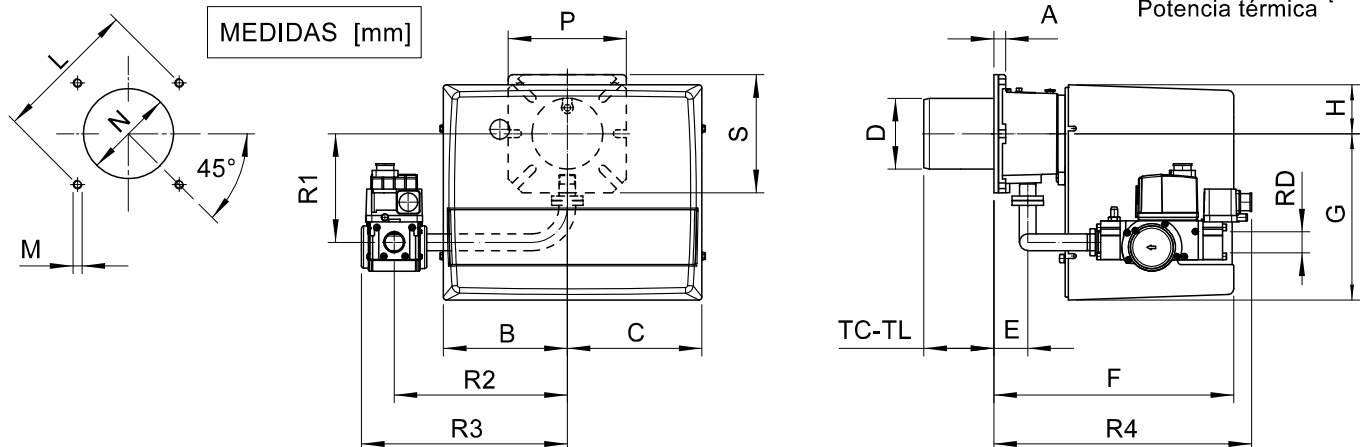
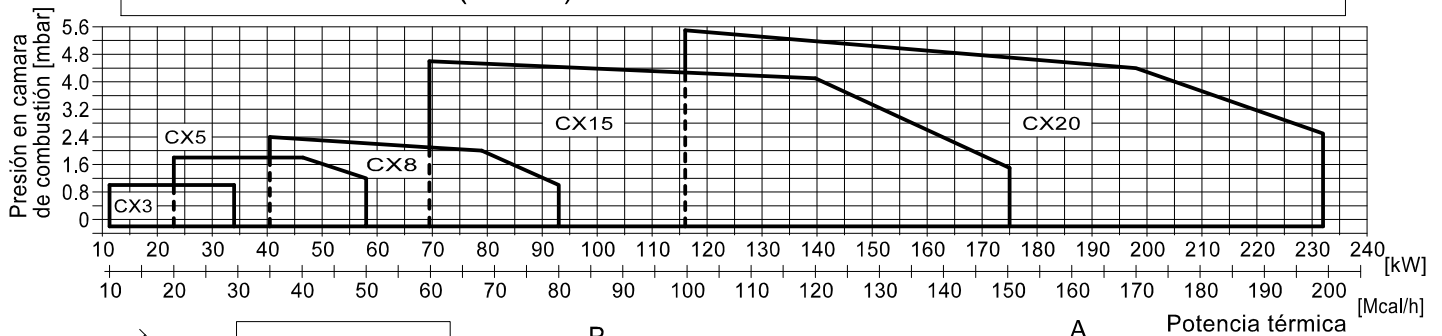
MODELO		CX3	CX5	CX8	CX15	CX20
Potencia térmica mín-máx *	[Mcal/h]	10-29.5	20-50	35-80	60-150	100-200
Potencia térmica mín-máx *	[kW]	11.5-34	23-58	40.5-93	70-174	116-232
Caudal G20 (METANO) mín-máx *	[Nm <sup>3</sup> /h]	1.2-3.4	2.3-5.8	4.1-9.4	7-17.4	11.6-23.2
Caudal G31 (G.P.L.) mín-máx *	[Nm <sup>3</sup> /h]	0.5-1.3	0.9-2.3	1.6-3.6	2.7-6.5	4.5-9
Combustible: GAS NATURAL (segunda familia) - GPL (tercera familia)						
Categoría combustible : I <sub>2R</sub> , I <sub>2H</sub> , I <sub>2L</sub> , I <sub>2E</sub> , I <sub>2E+</sub> , I <sub>2Er</sub> , I <sub>2ELL</sub> , I <sub>2E(R)B</sub> / I <sub>3B/P</sub> , I <sub>3+</sub> , I <sub>3P</sub> , I <sub>3B</sub> , I <sub>3R</sub>						
Funcionamiento a service intermitente (mín. 1 parada cada 24 horas), 1 llama						
Condiciones entorno permitido en ejercicio / almacenaje : -15... +40°C / -20... +70°C, humedad rel. máx. 80%						
Máx temperatura aire comburente	[ °C ]	60	60	60	60	60
Presión mínima rampa gas D1/2"-S METANO/GPL **	[mbar]	7/18	14/31	-	-	-
Presión mínima rampa gas D3/4"-S METANO/GPL **	[mbar]	-	-	18/24	-	-
Presión mínima rampa gas D1"-S METANO/GPL **	[mbar]	-	-	-	14/31	14/21
Presión máxima entrada válvulas (Pe.max)	[mbar]	60	60	360	360	360
Potencia eléctrica nominal	[ W ]	80	110	130	200	226
Motor ventilador	[ W ]	50	75	75	110	200
Absorción nominal	[ A ]	0.5	0.6	0.6	0.9	1.1
Alimentación eléctrica:		1/N~230V-50Hz	1/N~230V-50Hz	1/N~230V-50Hz	1/N~230V-50Hz	1/N~230V-50Hz
Grado de protección eléctrica:		IP40	IP40	IP40	IP40	IP40
Rumorosidad *** mín-máx	[ dB(A) ]	52-55	59-60	60-61	64-66	64-66
Peso quemador ****	[ kg ]	8	10	10	13	15

\* Condiciones de referencia: Temperatura entorno 20°C - Presión barométricos 1013 mbar - Altitud 0 m s.n.m.

\*\* Presión mínima de alimentación del gas a la rampa para conseguir la máxima potencia del quemador considerando la contra presión en cámara de combustión a valor 0 (cero).

\*\*\* Presión sonora medida en laboratorio combustión, con quemador en función sobre caldera de prueba a 1m de distancia. (UNI EN ISO 3746).

\*\*\*\* Por quemador con capó de acero (F) añadir kg 3 al peso.

**CAMPO DE TRABAJO (EN676) : Potencia térmica - Presión en cámara de combustión**


\* : Dimensión aconsejada de enlace entre quemador y generador.

MODELO	A	B	C	D	E	F	G	H	L	M	N	P	S	TC	TL	R1	R2	R3	R4	RD	Peso rampa gas				
									mín *	máx	mín *	máx													
CX3-D1/2"-S	15	140	140	90	43	265	169	72	130	150	170	M8	100	110	130	150	150	90	150	132	200	254	240	Rp 1/2	2 kg
CX5-D1/2"-S	15	162	175	90	43	305	210	65	130	150	170	M8	100	110	130	150	150	90	150	132	200	254	240	Rp 1/2	2 kg
CX8-D3/4"-S	15	162	175	90	43	305	210	65	130	150	170	M8	100	110	130	150	150	90	150	138	220	262	328	Rp 3/4	2 kg
CX15-D1"-S	16	185	195	108	54	340	248	70	150	170	170	M8	120	130	140	190	150	130	250	168	280	337	361	Rp 1	6 kg
CX20-D1"-S	20	185	195	125	78	368	248	70	170	205	226	M10	130	140	160	200	200	160	280	173	280	337	385	Rp 1	6 kg

**DATOS TÉCNICOS**

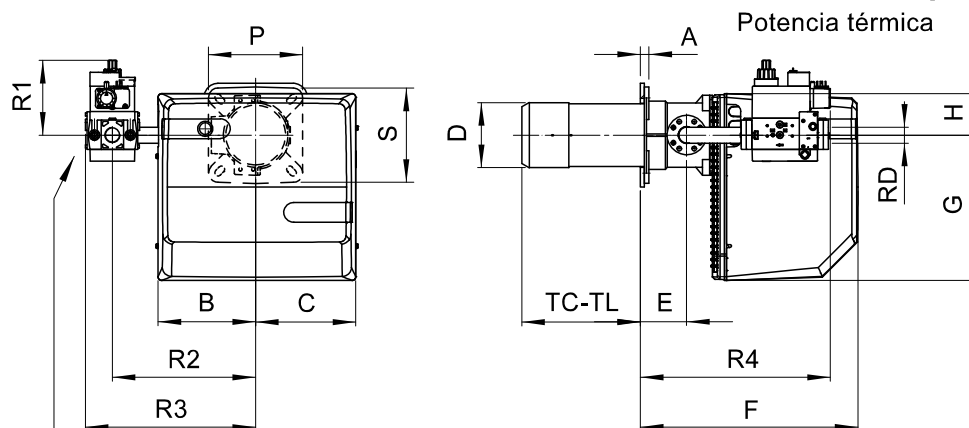
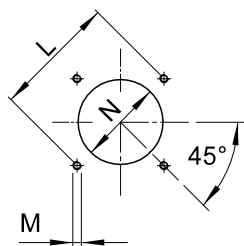
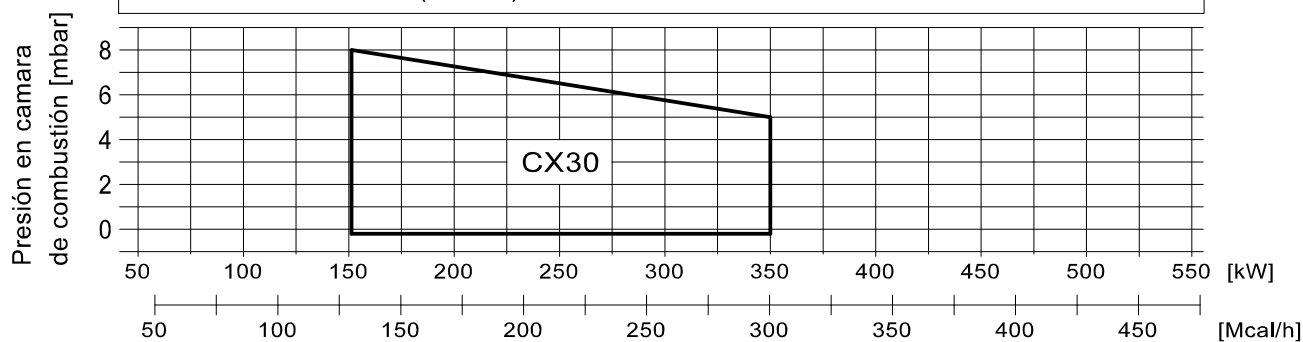
MODELO		CX30
Potencia térmica mín-máx *	[Mcal/h]	130-300
Potencia térmica mín-máx *	[kW]	151-349
Caudal G20 (METANO) mín-máx *	[Nm <sup>3</sup> /h]	15.2-35
Caudal G31 (G.P.L.) mín-máx *	[Nm <sup>3</sup> /h]	5.8-13.5
Combustible: GAS NATURAL (segunda familia) - GPL (tercera familia)		
Categoría combustible : I <sub>2R</sub> , I <sub>2H</sub> , I <sub>2L</sub> , I <sub>2E</sub> , I <sub>2E+</sub> , I <sub>2E+</sub> , I <sub>2E+</sub> , I <sub>2E+</sub> , I <sub>2ELL</sub> , I <sub>2E(R)B</sub> / I <sub>3B/P</sub> , I <sub>3+</sub> , I <sub>3P</sub> , I <sub>3B</sub> , I <sub>3R</sub>		
Funcionamiento a servicio intermitente (mín. 1 parada cada 24 horas), 1 llama		
Condiciones entorno permitido en ejercicio / almacenaje : -15... +40°C / -20... +70°C, humedad rel. máx. 80%		
Máx temperatura aire comburente	[ °C ]	60
Presión mínima rampa gas D1"-S METANO/GPL **	[mbar]	27/33
Presión mínima rampa gas D1"1/4-S METANO/GPL **	[mbar]	16/25
Presión máxima entrada válvulas (Pe.max)	[mbar]	360
Potencia eléctrica nominal	[ W ]	540
Motor ventilador	[ W ]	370
Absorción nominal	[ A ]	2.4
Alimentación eléctrica:		1/N~230V-50Hz
Grado de protección eléctrica:		IP40
Rumorosidad *** mín-máx	[ dB(A) ]	67-71
Peso quemador ****	[ kg ]	24

\* Condiciones de referencia: Temperatura entorno 20°C - Presión barométricos 1013 mbar - Altitud 0 m s.n.m.

\*\* Presión mínima de alimentación del gas a la rampa para conseguir la máxima potencia del quemador considerando la contra presión en cámara de combustión a valor 0 (cero).

\*\*\* Presión sonora medida en laboratorio combustión, con quemador en función sobre caldera de prueba a 1m de distancia. (UNI EN ISO 3746).

\*\*\*\* Por quemador con capó de acero (F) añadir kg 5 al peso.

**CAMPO DE TRABAJO (EN676) : Potencia térmica - Presión en cámara de combustión**


POR POSICIONES DE MONTAJE RAMPA GAS VER Pág. 02.01

\* : Diámetro del agujero aconsejado sobre el generador.

MODELO	A	B	C	D	E	F	G	H	L	M	N	P	S	TC	TL	R1	R2	R3	R4	RD	Peso rampa gas			
									mín	máx	mín	máx												
CX30-D1"-S	18	207	213	138	98	462	310	90	205	226	M10	150	150	180	200	200	250	335	160	305	362	403	Rp 1	7.5 kg
CX30-CT-D1"-S	18	207	213	138	98	462	310	90	205	226	M10	150	150	180	200	200	250	335	160	305	480	403	Rp 1	8 kg
CX30-D1"1/4-S	18	207	213	138	98	462	310	90	205	226	M10	150	150	180	200	200	250	335	160	305	362	450	Rp 1 1/4	8 kg
CX30-CT-D1"1/4-S	18	207	213	138	98	462	310	90	205	226	M10	150	150	180	200	200	250	335	160	305	480	450	Rp 1 1/4	8.5 kg