

DATOS TÉCNICOS

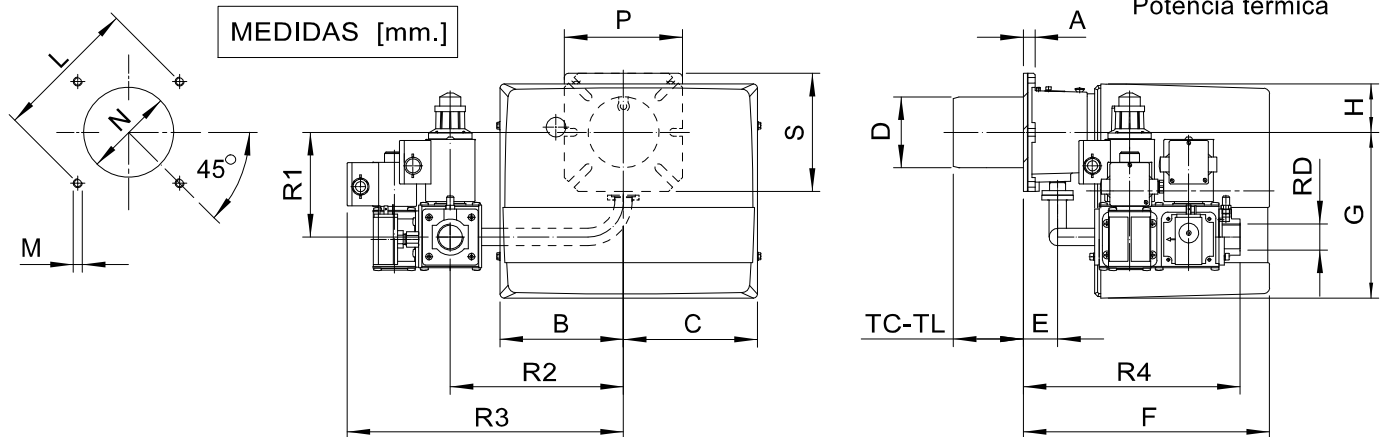
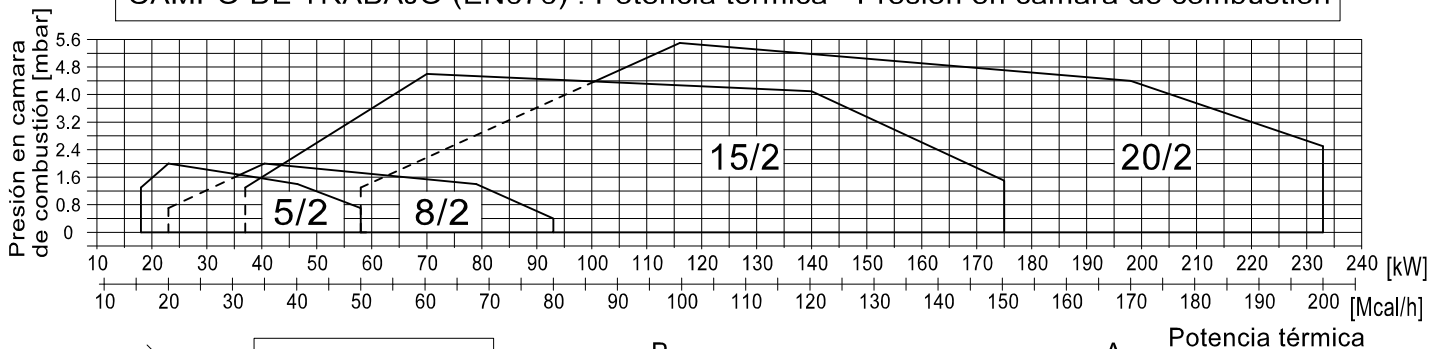
| MODELO | CX5/2 | CX8/2 | CX15/2 | CX20/2 |
|---|---------------|---------------|---------------|---------------|
| Potencia térmica mín 1° llama/mín 2° llama-máx 2° llama * [Mcal/h] | 15.5/20-50 | 21/35-80 | 30/60-150 | 55/100-200 |
| Potencia térmica mín 1° llama/mín 2° llama-máx 2° llama * [kW] | 18/23-58 | 24/41-93 | 35/70-174 | 64/116-232 |
| Caudal G20 (METANO) mín 1° llama/mín 2° llama-máx 2° llama * [Nm ³ /h] | 1.8/2.3-5.8 | 2.5/4.1-9.4 | 3.5/7-17.4 | 6.4/11.6-23.2 |
| Caudal G31 (G.P.L.) mín 1° llama/mín 2° llama-máx 2° llama * [Nm ³ /h] | 0.7/0.9-2.3 | 0.9/1.6-3.6 | 1.3/2.7-6.5 | 2.5/4.5-9 |
| Combustible: GAS NATURAL (segunda familia) - GPL (tercera familia) | | | | |
| Categoría combustible : I _{2R} , I _{2H} , I _{2L} , I _{2E} , I _{2E+} , I _{2Er} , I _{2ELL} , I _{2E(R)B} / I _{3B/P} , I ₃₊ , I _{3P} , I _{3B} , I _{3R} | | | | |
| Funcionamiento a servicio intermitente (mín. 1 parada cada 24 horas), 2 llamas | | | | |
| Condiciones entorno permitido en ejercicio / almacenaje : -15... +40°C / -20... +70°C, humedad rel. máx. 80% | | | | |
| Máx temperatura aire comburente [°C] | 60 | 60 | 60 | 60 |
| Presión mínima rampa gas D1/2"-S METANO/GPL ** [mbar] | 14/31 | - | - | - |
| Presión mínima rampa gas D3/4" FS25 METANO/GPL ** [mbar] | - | 16/28 | - | - |
| Presión mínima rampa gas D1"-S METANO/GPL ** [mbar] | - | - | 14/31 | 14/21 |
| Presión máxima entrada válvulas (Pe.max) [mbar] | 60 | 200 | 360 | 360 |
| Potencia eléctrica nominal [W] | 110 | 130 | 200 | 226 |
| Motor ventilador [W] | 75 | 75 | 110 | 200 |
| Absorción nominal [A] | 0.6 | 0.6 | 0.9 | 1.1 |
| Alimentación eléctrica: | 1/N~230V-50Hz | 1/N~230V-50Hz | 1/N~230V-50Hz | 1/N~230V-50Hz |
| Grado de protección eléctrica: | IP40 | IP40 | IP40 | IP40 |
| Rumorosidad *** mín-máx [dB(A)] | 60-61 | 61-62 | 66-69 | 66-69 |
| Peso quemador **** [kg] | 11 | 11 | 15 | 17 |

* Condiciones de referencia: Temperatura entorno 20°C - Presión barométricos 1013 mbar - Altitud 0 m s.n.m.

** Presión mínima de alimentación del gas a la rampa para conseguir la máxima potencia del quemador considerando la contra presión en cámara de combustión a valor 0 (cero).

*** Presión sonora medida en laboratorio combustión, con quemador en función sobre caldera de prueba a 1m de distancia. (UNI EN ISO 3746).

**** Por quemador con capó de acero (F) añadir kg 3 al peso.

CAMPO DE TRABAJO (EN676) : Potencia térmica - Presión en cámara de combustión


* : Dimensión aconsejada de enlace entre quemador y generador.

| MODELO | A | B | C | D | E | F | G | H | L | M | N | P | S | TC | TL | R1 | R2 | R3 | R4 | RD | Peso rampa gas |
|------------------|----|-----|-----|-----|----|-----|-----|----|-------------|-----|-------------|---------|-----|-----|-----|-----|-----|-----|--------|----|-------------------|
| | | | | | | | | | mín * máx | | mín * máx | | | | | | | | | | |
| CX5/2-D1/2"-S | 15 | 162 | 175 | 90 | 45 | 313 | 210 | 65 | 130 150 170 | M8 | 100 110 130 | 150 150 | 90 | 150 | 132 | 200 | 275 | 258 | Rp 1/2 | | 2 kg |
| CX8/2-D3/4"-FS25 | 15 | 162 | 175 | 90 | 45 | 313 | 210 | 65 | 130 150 170 | M8 | 100 110 130 | 150 150 | 90 | 150 | 138 | 220 | 351 | 275 | Rp 1 | | 6 kg |
| CX15/2-D1"-S | 16 | 185 | 195 | 108 | 52 | 340 | 248 | 70 | 150 170 170 | M8 | 120 130 140 | 190 150 | 130 | 250 | 168 | 280 | 337 | 361 | Rp 1 | | 6 kg |
| CX20/2-D1"-S | 20 | 185 | 195 | 125 | 78 | 368 | 248 | 70 | 170 205 226 | M10 | 130 140 160 | 200 200 | 160 | 280 | 173 | 280 | 337 | 385 | Rp 1 | | 6 kg |

DATOS TÉCNICOS

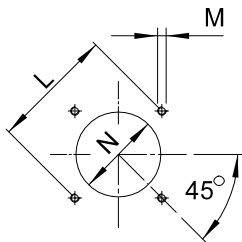
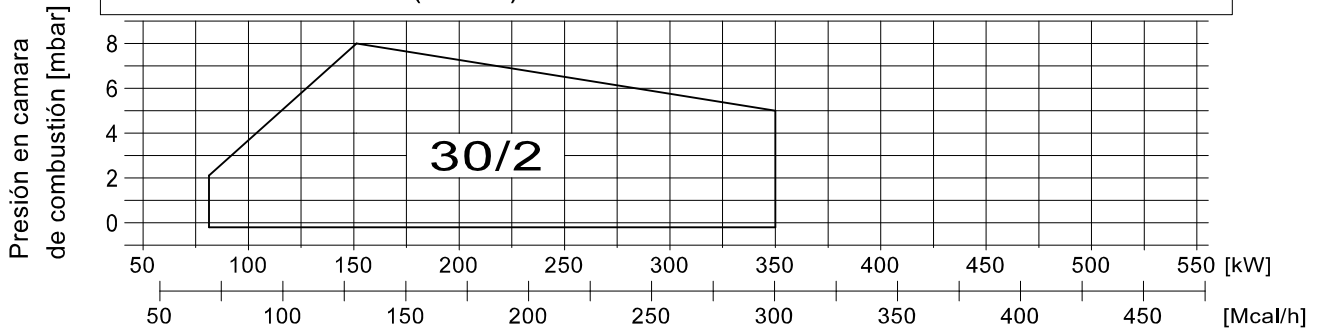
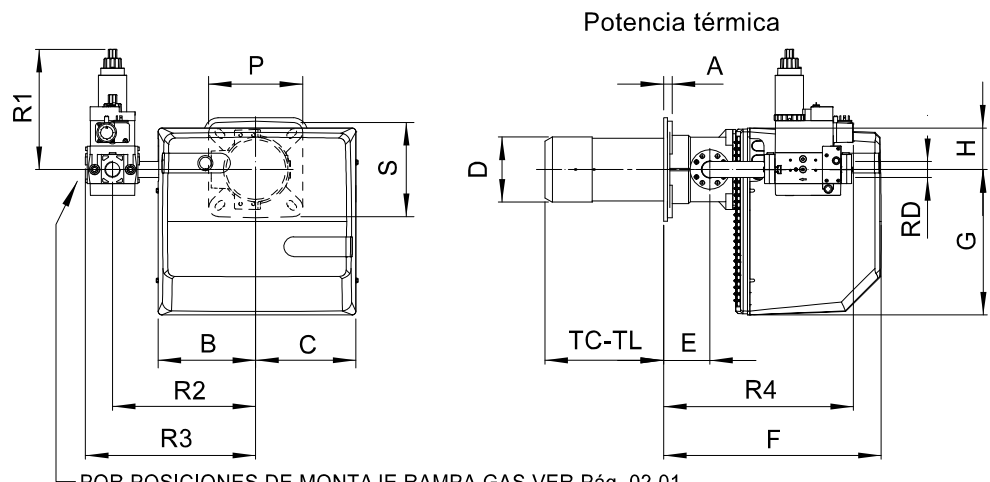
| MODELO | CX30/2 | |
|--|------------------------|---------------|
| Potencia térmica mín 1° llama/mín 2° llama-máx 2° llama * | [Mcal/h] | 70/130-300 |
| Potencia térmica mín 1° llama/mín 2° llama-máx 2° llama * | [kW] | 81,2/151-349 |
| Caudal G20 (METANO) mín 1° llama/mín 2° llama-máx 2° llama * | [Nm ³ /h] | 8,2/15,2-35 |
| Caudal G31 (G.P.L.) mín 1° llama/mín 2° llama-máx 2° llama * | [Nm ³ /h] | 3,2/5,8-13,5 |
| Combustible: GAS NATURAL (segunda familia) - GPL (tercera familia) | | |
| Categoría combustible : I _{2R} , I _{2H} , I _{2L} , I _{2E} , I _{2E+} , I _{2E+} , I _{2E+} , I _{2ELL} , I _{2E(R)B} / I _{3B/P} , I ₃₊ , I _{3P} , I _{3B} , I _{3R} | | |
| Funcionamiento a servicio intermitente (mín. 1 parada cada 24 horas), 2 llamas | | |
| Condiciones entorno permitido en ejercicio / almacenaje : -15... +40°C / -20... +70°C, humedad rel. máx. 80% | | |
| Máx temperatura aire comburente | [°C] | 60 |
| Presión mínima rampa gas D1"-S METANO/GPL ** | [mbar] | 27/33 |
| Presión mínima rampa gas D1"1/4-S METANO/GPL ** | [mbar] | 16/25 |
| Presión máxima entrada válvulas (Pe.max) | [mbar] | 360 |
| Potencia eléctrica nominal | [W] | 540 |
| Motor ventilador | [W] | 370 |
| Absorción nominal | [A] | 2,4 |
| Alimentación eléctrica: | | 1/N~230V-50Hz |
| Grado de protección eléctrica: | | IP40 |
| Rumorosidad *** mín-máx | [dB(A)] | 67-71 |
| Peso quemador **** | [kg] | 24 |

* Condiciones de referencia: Temperatura entorno 20°C - Presión barométricos 1013 mbar - Altitud 0 m s.n.m.

** Presión mínima de alimentación del gas a la rampa para conseguir la máxima potencia del quemador considerando la contra presión en cámara de combustión a valor 0 (cero).

*** Presión sonora medida en laboratorio combustión, con quemador en función sobre caldera de prueba a 1m de distancia.

**** Por quemador con capó de acero (F) añadir kg 5 al peso.

CAMPO DE TRABAJO (EN676) : Potencia térmica - Presión en cámara de combustión

MEDIDAS [mm.]


POR POSICIONES DE MONTAJE RAMPA GAS VER Pág. 02.01

* : Diámetro del agujero aconsejado sobre el generador.

| MODELO | A | B | C | D | E | F | G | H | L | | M | | N | | P | S | TC | TL | R1 | R2 | R3 | R4 | RD | Peso rampa gas |
|--------------------|----|-----|-----|-----|----|-----|-----|----|-----|-----|-----|-----|-----|-------|-----|-----|-----|-----|-----|-----|-----|-----|----------|-------------------|
| | | | | | | | | | mín | máx | mín | máx | mín | * máx | | | | | | | | | | |
| CX30/2-D1"-S | 18 | 207 | 213 | 138 | 98 | 462 | 310 | 90 | 205 | 226 | M10 | 150 | 150 | 180 | 200 | 200 | 250 | 335 | 255 | 305 | 362 | 403 | Rp 1 | 7.5 kg |
| CX30/2-CT-D1"-S | 18 | 207 | 213 | 138 | 98 | 462 | 310 | 90 | 205 | 226 | M10 | 150 | 150 | 180 | 200 | 200 | 250 | 335 | 255 | 305 | 480 | 403 | Rp 1 | 8 kg |
| CX30/2-D1"1/4-S | 18 | 207 | 213 | 138 | 98 | 462 | 310 | 90 | 205 | 226 | M10 | 150 | 150 | 180 | 200 | 200 | 250 | 335 | 255 | 305 | 362 | 450 | Rp 1 1/4 | 8 kg |
| CX30/2-CT-D1"1/4-S | 18 | 207 | 213 | 138 | 98 | 462 | 310 | 90 | 205 | 226 | M10 | 150 | 150 | 180 | 200 | 200 | 250 | 335 | 255 | 305 | 480 | 450 | Rp 1 1/4 | 8.5 kg |

DATOS TÉCNICOS

| MODELO | | CX8/M | CX15/M | CX20/M |
|---|----------------------|---------------|---------------|---------------|
| Potencia térmica mín 1ºllama/mín 2ºllama-máx 2ºllama * | [Mcal/h] | 15/35-80 | 30/60-150 | 40/100-200 |
| Potencia térmica mín 1ºllama/mín 2ºllama-máx 2ºllama * | [kW] | 17/41-93 | 35/70-174 | 46/116-232 |
| Caudal G20 (METANO) mín 1ºllama/mín 2ºllama-máx 2ºllama * | [Nm ³ /h] | 1.7/4.1-9.4 | 3.5/7-17.4 | 4.6/11.6-23.2 |
| Caudal G31 (GPL) mín 1ºllama/mín 2ºllama-máx 2ºllama * | [Nm ³ /h] | 0.7/1.6-3.6 | 1.3/2.7-6.5 | 1.8/4.5-9 |
| Combustible: GAS NATURAL (segunda familia) - GPL (tercera familia) | | | | |
| Categoría combustible : I _{2R} , I _{2H} , I _{2L} , I _{2E} , I _{2E+} , I _{2Er} , I _{2ELL} , I _{2E(R)B} / I _{3B/P} , I ₃₊ , I _{3P} , I _{3B} , I _{3R} | | | | |
| Funcionamiento a servicio intermitente (mín. 1 parada cada 24 horas), 2 llamas progresivo o modulante | | | | |
| Condiciones entorno permitido en ejercicio / almacenaje : -15... +40°C / -20... +70°C, humedad rel. máx. 80% | | | | |
| Máx temperatura aire comburente | [°C] | 60 | 60 | 60 |
| Presión mínima rampa gas D3/4"-S METANO/GPL ** | [mbar] | 18/24 | - | - |
| Presión mínima rampa gas D1"-S METANO/GPL ** | [mbar] | - | 14/31 | 14/21 |
| Presión máxima entrada válvulas (Pe.max) | [mbar] | 360 | 360 | 360 |
| Potencia eléctrica nominal | [W] | 130 | 200 | 226 |
| Motor ventilador | [W] | 75 | 110 | 200 |
| Absorción nominales | [A] | 0.6 | 0.9 | 1.1 |
| Alimentación eléctrica: | | 1/N~230V-50Hz | 1/N~230V-50Hz | 1/N~230V-50Hz |
| Grado de protección eléctrica: | | IP40 | IP40 | IP40 |
| Rumorosidad *** mín-máx | [dBA] | 61-62 | 66-71 | 66-71 |
| Peso quemador **** | [kg] | 11 | 15 | 17 |

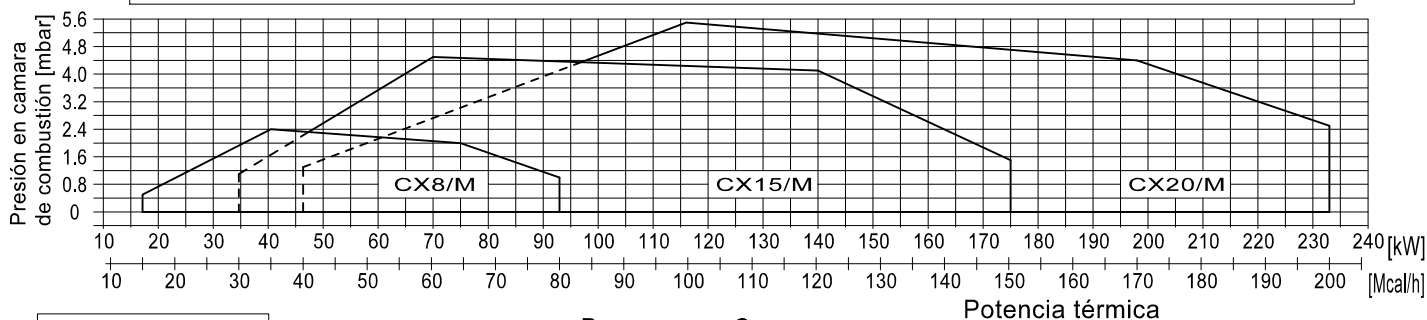
* Condiciones de referencia: Temperatura entorno 20°C - Presión barométricos 1013 mbar - Altitud 0 m s.n.m.

** Presión mínima de alimentación del gas a la rampa para conseguir la máxima potencia del quemador considerando la contra presión en cámara de combustión a valor 0 (cero).

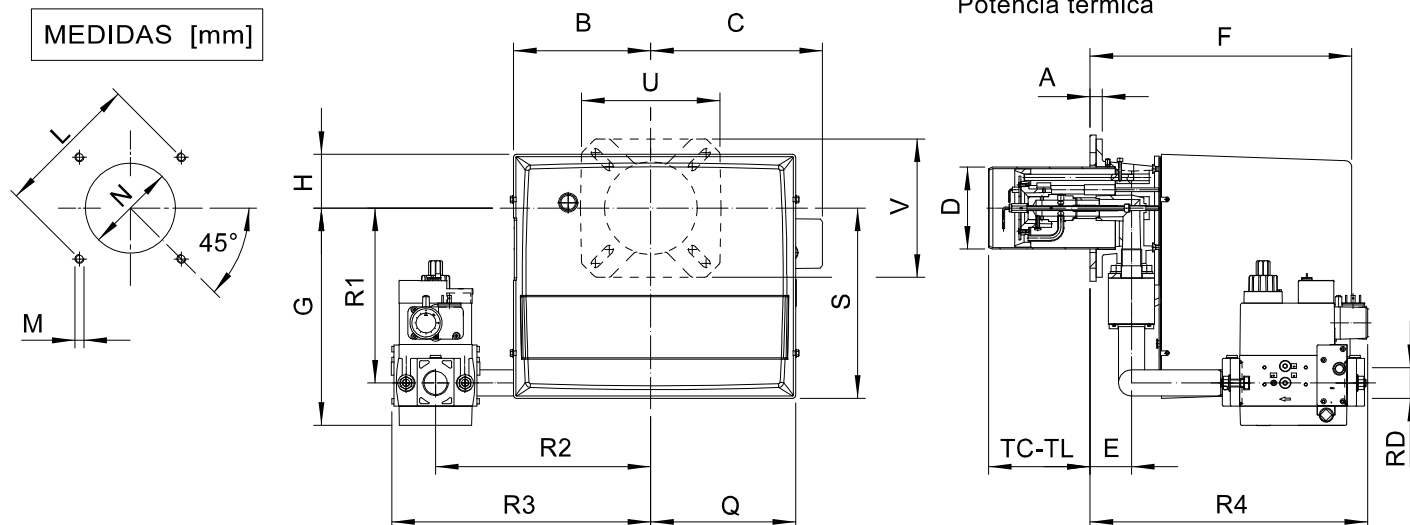
*** Presión sonora medida en laboratorio combustión, con quemador en función sobre caldera de prueba a 1m de distancia.

**** Por quemador con capó de acero (F) añadir kg 3 al peso.

CAMPO DE TRABAJO (EN676) : Potencia térmica - Presión en cámara de combustión



MEDIDAS [mm]



* : Dimensión aconsejada de enlace entre quemador y generador.

| MODELO | A | B | C | D | E | F | G | H | L | | | M | N | | | Q | S | U | V | TC | TL | R1 | R2 | R3 | R4 | RD | Peso rampa gas |
|---------------|----|-----|-----|-----|----|-----|-----|----|-----|-----|-----|-----|-----|-----|-----|-----|-----|-----|-----|-----|-----|-----|-----|-----|-----|--------|-------------------|
| | | | | | | | | | min | * | max | | min | * | max | | | | | | | | | | | | |
| CX8/M-D3/4"-S | 15 | 162 | 200 | 90 | 43 | 305 | 215 | 65 | 130 | 150 | 170 | M8 | 100 | 110 | 130 | 170 | 211 | 150 | 150 | 90 | 150 | 178 | 220 | 262 | 346 | Rp 3/4 | 2 kg |
| CX15/M-D1"-S | 16 | 185 | 224 | 108 | 54 | 340 | 282 | 70 | 150 | 170 | 170 | M8 | 120 | 130 | 140 | 190 | 248 | 200 | 160 | 130 | 250 | 228 | 280 | 338 | 360 | Rp 1 | 6 kg |
| CX20/M-D1"-S | 20 | 185 | 224 | 125 | 78 | 368 | 288 | 70 | 170 | 205 | 226 | M10 | 130 | 140 | 160 | 190 | 248 | 200 | 200 | 160 | 280 | 233 | 280 | 338 | 385 | Rp 1 | 6 kg |